



## Especificación de Producto



Textura:	Bouclé
Hilado:	Nylon 6.6
Altura de felpa:	5 mm
Altura total:	7 mm
Peso de hilado:	850 gr/m <sup>2</sup>
Peso total:	4.550 gr/m <sup>2</sup>
Cantidad de nudos:	160.000 /m <sup>2</sup>
Medida de Baldosa:	61 x 61 cm -22,80 x 91,44 cm
Galga:	1/10"
Base primaria y secundaria:	Fibra de Vidrio y PVC
Uso:	Comercial
Tránsito:	Intenso
Material ignifugo:	Sí
Material antiestático:	Sí
Certificación:	ISO 9001:2015, Bs As, Argentina

## Código de Producto



G 10

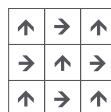
G 20

G 30

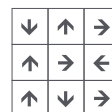


G 40

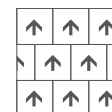
## Método de Instalación



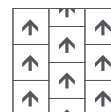
Quarter turn



Random

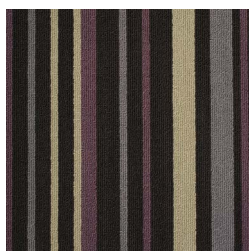


Brick



Ashlar

**Partida:** Los colores pueden variar de una partida a otra.



### Especificación de Producto

Código del Producto	GRAMMAS	
Construcción de Producto	Bouclé	
Sistema de Fibras	Nylon 6.6	
Fabricante de la Fibra	Ascend	
Método de Coloración	Teñido en Solución	
Dye Lots	No mezclable	
Protección Contra Manchas	Fluocarbonado	
	<b>Métrico</b>	<b>Imperial</b>
Peso de la Fibra Tufted	850 g/m <sup>2</sup>	24,99 oz/yd <sup>2</sup>
Galga	39,3 hilos/10cm	1/10
Altura de la fibra	5 mm	0,196 in
Espesor de la Fibra	3,91 mm	0,154 in
Puntadas	42/10 cm	10,67/in
Densidad de la Fibra	242,857g/m <sup>3</sup>	6,532oz/yd <sup>3</sup>
Dimensiones	60,96 cm X 60,96 cm	24 in x 24 in

### Especificaciones de Desempeño

Panel Radiante	> 0,5 w/cm <sup>2</sup> Clase I
Densidad de Humo	≤450
Resistencia a la decoloración	4
Propensión Electroestática	< 3 kv
Estabilidad Dimensional	< 0,1 %
Clasificación del Tráfico	Clase II Comercial Intenso
Proporción de Modificación de la Fibra	1,9 - 2,2

### Especificaciones Ambientales

Contenido reciclado total	40%
---------------------------	-----

### Información Técnica

Instalación	Ver guía de recomendaciones de instalación
Mantenimiento	Ver guía de recomendaciones de mantenimiento
Garantía	Solicitar al comercial
Base Patrón	Fibra de vidrio
Doble Base	PVC
Opciones de Tamaño de Módulos	22,86 cm X 91,44 cm
Lugar de Fabricación	ISO 9001:2015, Buenos Aires, Argentina