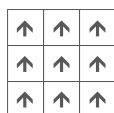
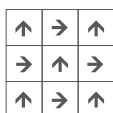


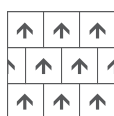
Método de Instalación



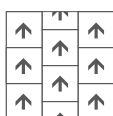
Monolithic



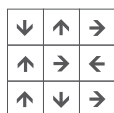
Quarter turn



Brick



Ashlar



Random

Especificación de Producto

Código del Producto	INFINITY IS
Construcción de Producto	Tufted Pattern System
Sistema de Fibras	Nylon 6.6
Fabricante de la Fibra	Ascend
Método de Coloración	Teñido en Solución
Dye Lots	No mezclable
Protección Contra Manchas	Fluocarbonado

	Métrico	Imperial
Peso de la Fibra Tufted	900g/m ²	26,46 oz/yd ²
Gauge	50,5 hilos/10cm	5/64
Altura de la fibra	6,5 mm	0,255in
Espesor de la Fibra	4,6mm	0,18 in
Puntadas	40/10 cm	10,16/in
Densidad de la Fibra	195,652 g/m ³	5,263oz/yd ³
Dimensiones	60,96 cm X 60,96 cm	24in X 24in

Especificaciones de Desempeño

Panel Radiante	> 0,5 w/cm ²
Densidad de Humo	≤450
Resistencia a la decoloración	4
Propensión Electroestática	< 3 kv
Estabilidad Dimensional	< 0,1 %
Clasificación del Tráfico	Clase II Comercial Intenso
Proporción de Modificación de la Fibra	1,9 - 2,2

Especificaciones Ambientales

Contenido reciclado total	20%
Certificación Indoor Air Quality	Indoor Advantage Gold *

Información Técnica

Instalación	Ver guía de recomendaciones de instalación
Mantenimiento	Ver guía de recomendaciones de mantenimiento
Garantía	Solicitar al comercial
Base Patrón	Fibra de vidrio
Doble Base	PVC
Opciones de Tamaño de Módulos	22,86 cm X 91,44 cm
Lugar de Fabricación	ISO 9001:2015, Buenos Aires, Argentina

* Indoor Air Quality Certified to SCS-EC 10.3-2014 v4.0

Conforms to the CDPH/EHLB Standard Method (CA 01350) v1.2-2017 for the private office, school classroom, and single-family residence parameters. Measured Concentration of Total Volatile Organic Compounds (TVOC): Less than/equal to 0.5 mg/m³ (in compliance with CDPH/EHLB Standard Method v1.2-2017)