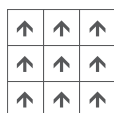
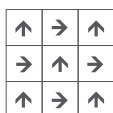


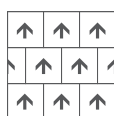
## Método de Instalación



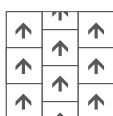
Monolithic



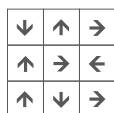
Quarter turn



Brick



Ashlar



Random

Producto	Color	Colecciones
<b>Especificación de Producto</b>		<b>Especificación de Producto</b>
Código del Producto		INFINITY IM
Construcción de Producto		Tufted Pattern System
Sistema de Fibras		Nylon 6.6
Fabricante de la Fibra		Ascend
Método de Coloración		Teñido en madeja
Dye Lots		No mezclable
Protección Contra Manchas		Fluorcarbonado
	<b>Métrico</b>	<b>Imperial</b>
Peso de la Fibra Tufted	750 g/m <sup>2</sup>	22,05 oz/yd <sup>2</sup>
Gauge	39,3 hilos/10cm	1/10
Altura de la fibra	5,5 mm	0,215in
Espesor de la Fibra	3,85mm	0,151in
Puntadas	48/10 cm	12,1 /in
Densidad de la Fibra	194.805 g/m <sup>3</sup>	5.240 oz/yd <sup>3</sup>
Dimensiones	60,96 cm X 60,94 cm	24in X 24in
<b>Especificaciones de Desempeño</b>		
Panel Radiante		> 0,5 w/cm <sup>2</sup>
Densidad de Humo		≤450
Resistencia a la decoloración		4
Propensión Electroestática		< 3 kv
Estabilidad Dimensional		< 0,1 %
Clasificación del Tráfico		Clase II Comercial Intenso
Proporción de Modificación de la Fibra		1,9 - 2,2
<b>Especificaciones Ambientales</b>		
Contenido reciclado total		40%
<b>Información Técnica</b>		
Instalación		Ver guía de recomendaciones de instalación
Mantenimiento		Ver guía de recomendaciones de mantenimiento
Garantía		Solicitar al comercial
Base Patrón		Fibra de vidrio
Doble Base		PVC
Opciones de Tamaño de Módulos		22,86 cm X 91,44 cm
Lugar de Fabricación		ISO 9001:2015, Buenos Aires, Argentina