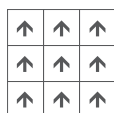
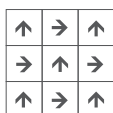


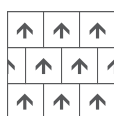
Método de Instalación



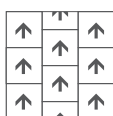
Monolithic



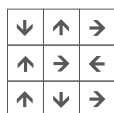
Quarter turn



Brick



Ashlar



Random

Producto	Color	Colecciones
----------	-------	-------------

Especificación de Producto	Especificación de Producto	
Código del Producto	INFINITY IF	
Construcción de Producto	Tufted Pattern System	
Sistema de Fibras	Nylon 6.6	
Fabricante de la Fibra	Ascend	
Método de Coloración	Teñido en madeja	
Dye Lots	No mezclable	
Protección Contra Manchas	Fluocarbonado	
	Métrico	Imperial
Peso de la Fibra Tufted	795 g/m ²	23,38 oz/yd ²
Gauge	47,26 hilos/10cm	1/12
Altura de la fibra	4 mm	0,157 in
Espesor de la Fibra	2,2 mm	0,087 in
Puntadas	42/10 cm	10,7/in
Densidad de la Fibra	361.364 g/m ³	97.41 oz/yd ³
Dimensiones	60,96 cm X 60,96 cm	24 in X 24 in

Especificaciones de Desempeño

Panel Radiante	> 0,5 w/cm ²
Densidad de Humo	≤450
Resistencia a la decoloración	4
Propensión Electroestática	< 3 kv
Estabilidad Dimensional	< 0,1 %
Clasificación del Tráfico	Clase II Comercial Intenso
Proporción de Modificación de la Fibra	1,9 - 2,2

Especificaciones Ambientales

Contenido reciclado total	30%
---------------------------	-----

Información Técnica

Instalación	Ver guía de recomendaciones de instalación
Mantenimiento	Ver guía de recomendaciones de mantenimiento
Garantía	Solicitar al comercial
Base Patrón	Fibra de vidrio
Doble Base	PVC
Opciones de Tamaño de Módulos	22,86 cm X 91,44 cm
Lugar de Fabricación	ISO 9001:2015, Buenos Aires, Argentina