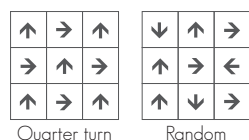




Especificación de Producto

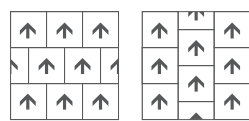
Código del Producto	ALTEA
Construcción de Producto	Bouclé
Sistema de Fibras	Nylon 6.6
Fabricante de la Fibra	Ascend
Método de Coloración	Teñido en Solución

Método de Instalación



Quarter turn

Random



Brick

Ashlar

Dye Lots	No mezclable
Protección Contra Manchas	Fluocarbonado

	Métrico	Imperial
Peso de la Fibra Tufted	850 g/m ²	24,99 oz/yd ²
Gauge	39,3 hilos/10cm	1/10
Altura de la fibra	5 mm	0,196 in
Espesor de la Fibra	3,91 mm	0,154 in
Puntadas	42/10 cm	10,67/in
Densidad de la Fibra	242.857g/m ³	6.532oz/yd ³
Dimensiones	60,96 cm X 60,96 cm	24 in x 24 in

Especificaciones de Desempeño

Panel Radiante	> 0,5 w/cm ²
Densidad de Humo	≤450
Resistencia a la decoloración	4
Propensión Electroestática	< 3 kv
Estabilidad Dimensional	< 0,1 %
Clasificación del Tráfico	Clase II Comercial Intenso
Proporción de Modificación de la Fibra	1,9 - 2,2

Especificaciones Ambientales

Contenido reciclado	40%
---------------------	-----

Información Técnica

Instalación	Ver guía de recomendaciones de instalación
Mantenimiento	Ver guía de recomendaciones de mantenimiento
Garantía	Solicitar al comercial
Base Patrón	Fibra de vidrio
Doble Base	PVC
Opciones de Tamaño de Módulos	22,86 cm X 91,44 cm
Lugar de Fabricación	ISO 9001:2015, Buenos Aires, Argentina

* Indoor Air Quality Certified to SCS-EC 10.3-2014 v40

Conforms to the CDPH/EHLB Standard Method (CA 01350) v1.2-2017 for the private office, school classroom, and single-family residence parameters. Measured Concentration of Total Volatile Organic Compounds (TVOC): Less than/equal to 0.5 mg/m³ (in compliance with CDPH/EHLB Standard Method v1.2-2017)